

Monitoring a výzkum populací sysla obecného na jižní Moravě v roce 2020

Lukáš Poledník, Kateřina Poledníková, Fernando Mateos-González, Hannah Findlay, Štěpán
Zápotočný, Jindřich Poledník

ALKA Wildlife, o.p.s., Liděřovice

2020

Zpráva

Projekt Monitoring a podpora sysla obecného na jižní Moravě 2020

80/32/20

Program na podporu projektů NNO pro rok 2020 – Podprogram A

Monitoring a výzkum populací sysla obecného na jižní Moravě v roce 2020

Sysel obecný je považován za jednoho z nejohroženějších savců Evropy. Je původním druhem České republiky, v současnosti se statusem kriticky ohrožený. V ČR je známo v současnosti 42 malých izolovaných lokalit s výskytem sysla (data AOPK ČR). Sysla ohrozily především změny v české a moravské krajině: scelování pozemků a intenzifikace zemědělství. Tyto změny zničily jeho přirozené prostředí. V ČR se v současnosti polovina kolonií sysla obecného vyskytuje na drobných izolovaných lokalitách travnatých letišť, kempů a golfových hřišť. Několik málo kolonií se vyskytuje v prostředí přirozených stepí. Na jižní Moravě se sysli objevují také ve vinicích, meruňkových sadech a záhumenkách, tam kde tvoří pestrou mozaikovitou zemědělskou krajinu.

Cílem projektu bylo sledování stavu vybraných populací sysla na jižní Moravě, hledání neznámých kolonií, získání potřebných informací o možných rizicích pro populace, šíření v krajině.

Metody

Mapování výskytu

V případě pěti lokalit (Velké Pavlovice, Černice, PR Nad řekami a Černice, Hrušovany u Brna) byl sysel hledán vizuální kontrolou jedinců pochůzkou. V případě čtyř lokalit (Jaroslavice, Hnanice, Čejč, Miroslav) byly na vybraných plochách systematicky hledány i všechny nory. Pochůzky probíhaly v období březen až srpen. Nory syslů byly zaznamenány s pomocí terénního gps přístroje.

Výsledky

Lokality Biskoupky, PR Nad řekami a Černice

Namátkovou pochůzkou byl kontrolován stav kolonií v jarním období na lokalitách Biskoupky, PR Nad řekami a Černice. Na lokalitě Biskoupky byli sysli viděni po celé ploše louky. V PR Nad řekami byli nory zaznamenány na obdobné ploše jako v roce 2019, západní část PR je pro sysly velmi zarostlá.

Namátkově byly také prochozeny louky na lokalitě Černice, zejména v severní části celé travnaté plochy. Žádná nora nebyla zaznamenána, ani nebyl pozorován sysel. Území je velmi rozsáhlé, stav travního porostu byl pro sysly velmi dobrý. Lokalita má velký potenciál z pohledu vytvoření metapopulace, protože je rozsáhlá a spojila by kolonie v Jamolicích a PR Nad řekami.

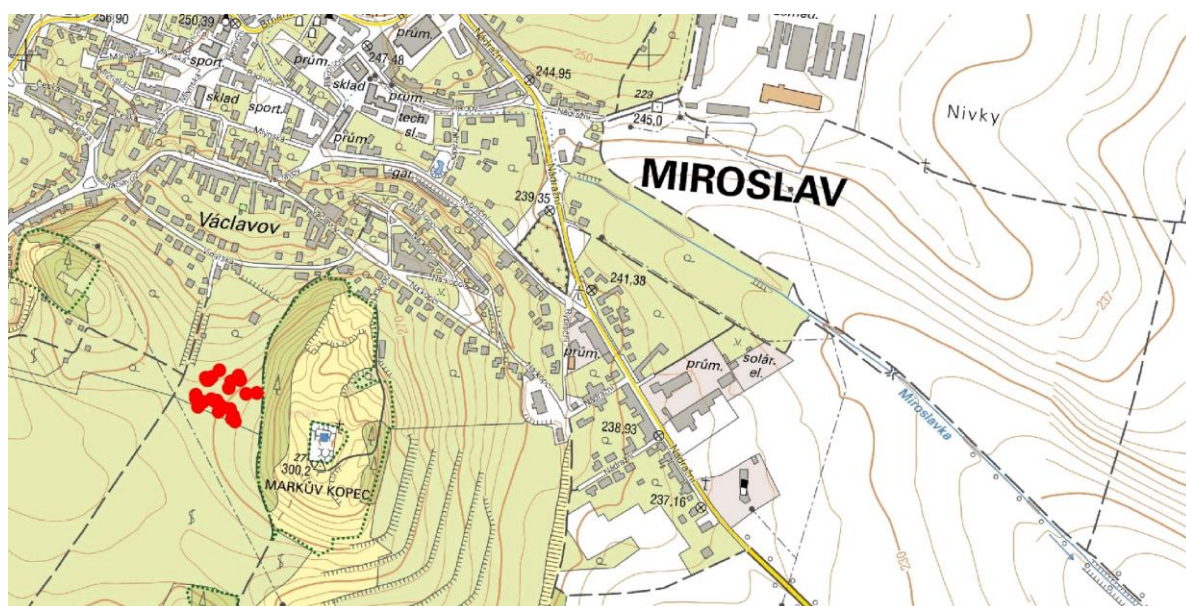
Velké Pavlovice

Ve Velkých Pavlovicích byla aktivita syslů sledována jen namátkově a v centrální části území byly provedeny pochůzky s vyhledáváním nor. V tomto rozsáhlém a nepřehledném území se velmi těžko hodnotí stav populace. Při několika kontrolách jsme však nepozorovali žádného sysla, a nory jen výjimečně. Z tohoto pohledu se tedy zdá, že populace v centrální části poklesla. V roce 2021 je potřebné realizovat průzkum, který by zhodnotil lépe situaci.

Miroslav (k.ú. Miroslav)

Hlavní kolonie syslů v k.ú. Miroslav se nachází na travnatém sportovním letišti jižně od obce. V posledních letech se sysli začali z letiště šířit do okolí, detailní hledání v širším okolí probíhalo již v roce 2019, proto v roce 2020 pokračovalo hledání, a to zejména tam, kde se nemapovalo v roce 2019. V centrální části na letišti a v nejbližších pozemcích (dvě vojtěšková pole, jedno zatravněné pole) se sysli vyskytují plošně, co se týče rozlohy, nebyl zaznamenán pokles. Na základě zpětných odchyťů a značení jedinců ale vyšla hustota populace na letišti v části u hangáru nižší: v roce 2020 vychází hustota 158 jedinců/hektar, v roce 2019 to bylo 266. Metoda je stále testována, má svá úskalí, je tedy otázkou, jestli se jedná o metodickou chybu, či pokles populace a v tom případě jestli jde o celkový pokles či jen v části před hangárem. V roce 2021 proto bude potřeba se na tento možný problém podívat. V širším okolí letiště byla nalezena další malá izolovaná kolonie sysla severovýchodně od letiště u Markova kopce, viz mapa.

Nory sysla obecného (červené body) u Markova kopce při jižním okraji obce Miroslav v roce 2020



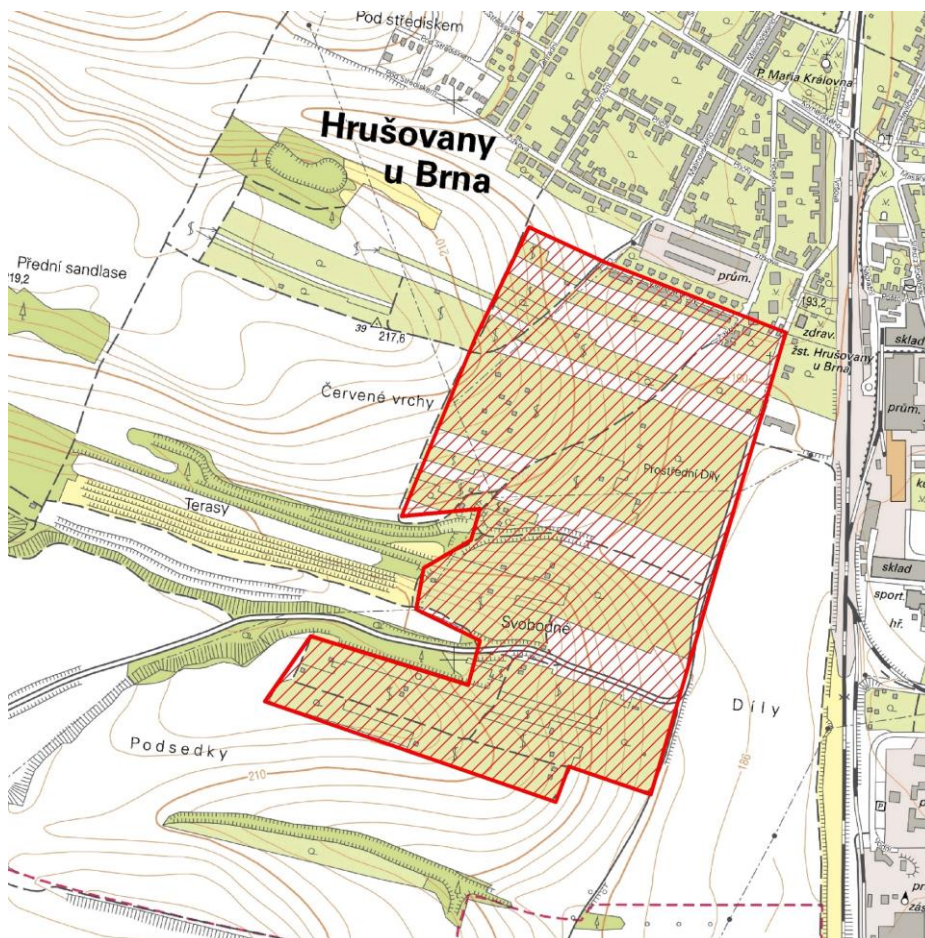
Hrušovany u Brna (k.ú. Hrušovany u Brna)

Mapováno bylo území vinic, sadů a záhumenků na jižním okraji obce, lokální název Červené vrchy, které má rozlohu cca 40 ha. Území není možné zmapovat kompletně – řada pozemků je oplocena, velká část pozemků jsou pole s různými plodinami, není možné v nich chodit a ničit úrodu. Výsledná mapa tedy ukazuje okraje výskytu, detailní plošné mapování zde není možné. Vzhledem k nepřístupnosti a nepřehlednosti je také velmi problematické odhadnout hustoty. Subjektivním pohledem se ale počty zdají mírně nižší než v předchozích letech. Sysli v této lokalitě působí škody na obilí či zelenině. V tomto roce byly také kontrolovány další možné plochy v k.ú. Hrušovany:

Severozápadně od obce severně od toku Šatava se nachází zahrádkářská kolonie v jižním svahu. Kontrola byla jen namátková, většina pozemků je oplocených. Žádný sysel zde zaznamenán nebyl, území je hodně zarostlé, velké množství pozemků je neudržovaných.

Stepní stráně (výsypky?) jižně od hlavní kolonie: sysli zde zaznamenáni nebyli. Jedná se o neudržované zarůstající nevyužívané travnaté plochy. S vhodným managementem by ale mohly být potenciálním územím pro šíření populace směrem na jih (tímto směrem se pak nachází u obce Unkovice velké plochy sadů a vinic, tedy další vhodné prostředí pro sysla).

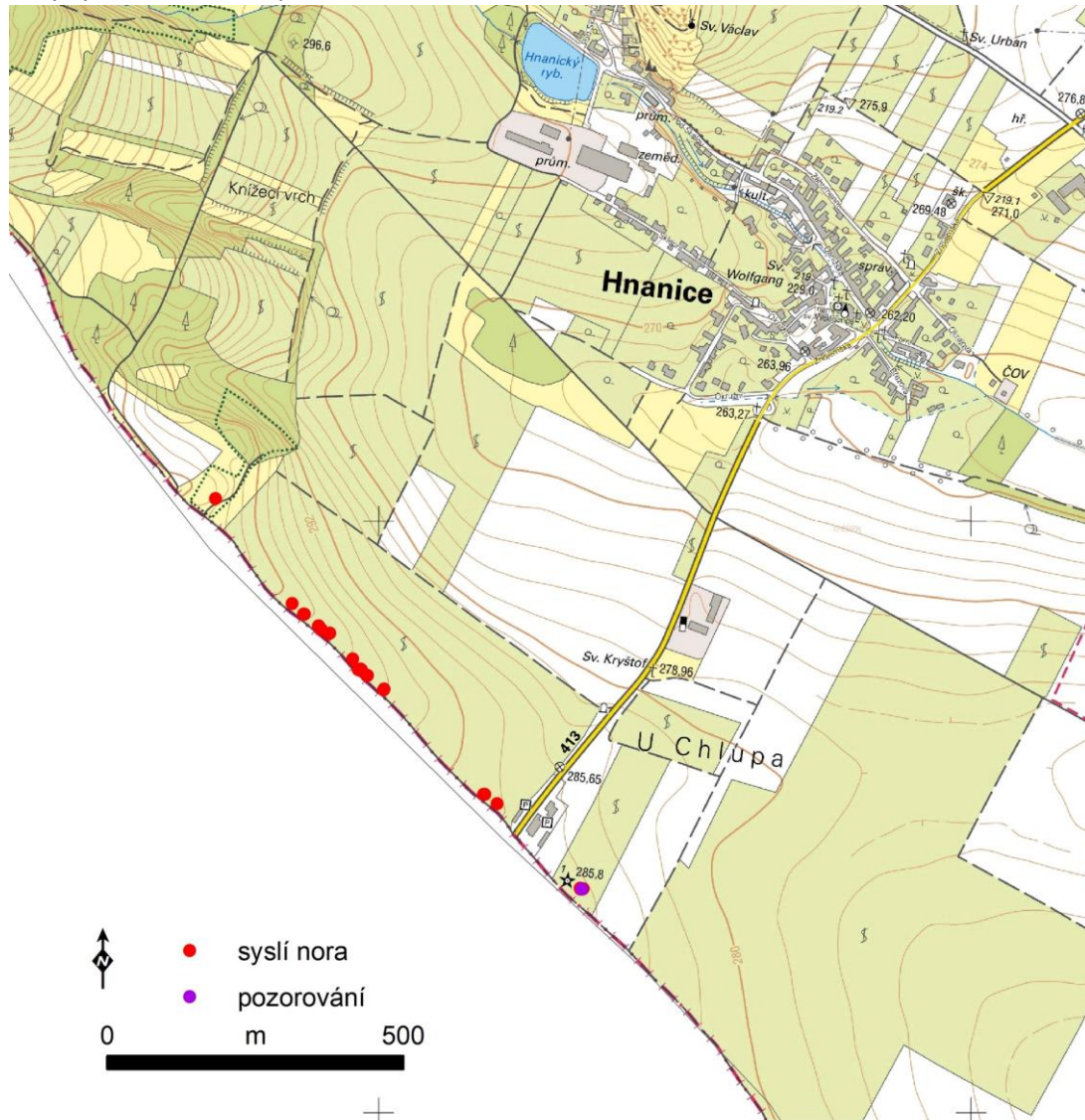
Oblast výskytu sysla obecného u obce Hrušovany u Brna v roce 2020



Hnanice (k.ú. Hnanice)

V roce 2020 byla detailně prochozena část území u státní hranice a kopec Na skále při severním okraji obce. Podél státní hranice bylo zaznamenáno několik aktivních nor a jeden sysel byl pozorován nedaleko budovy hraničního přechodu. Na kopci Na skále žádné nory ani sysli zaznamenáni nebyli.

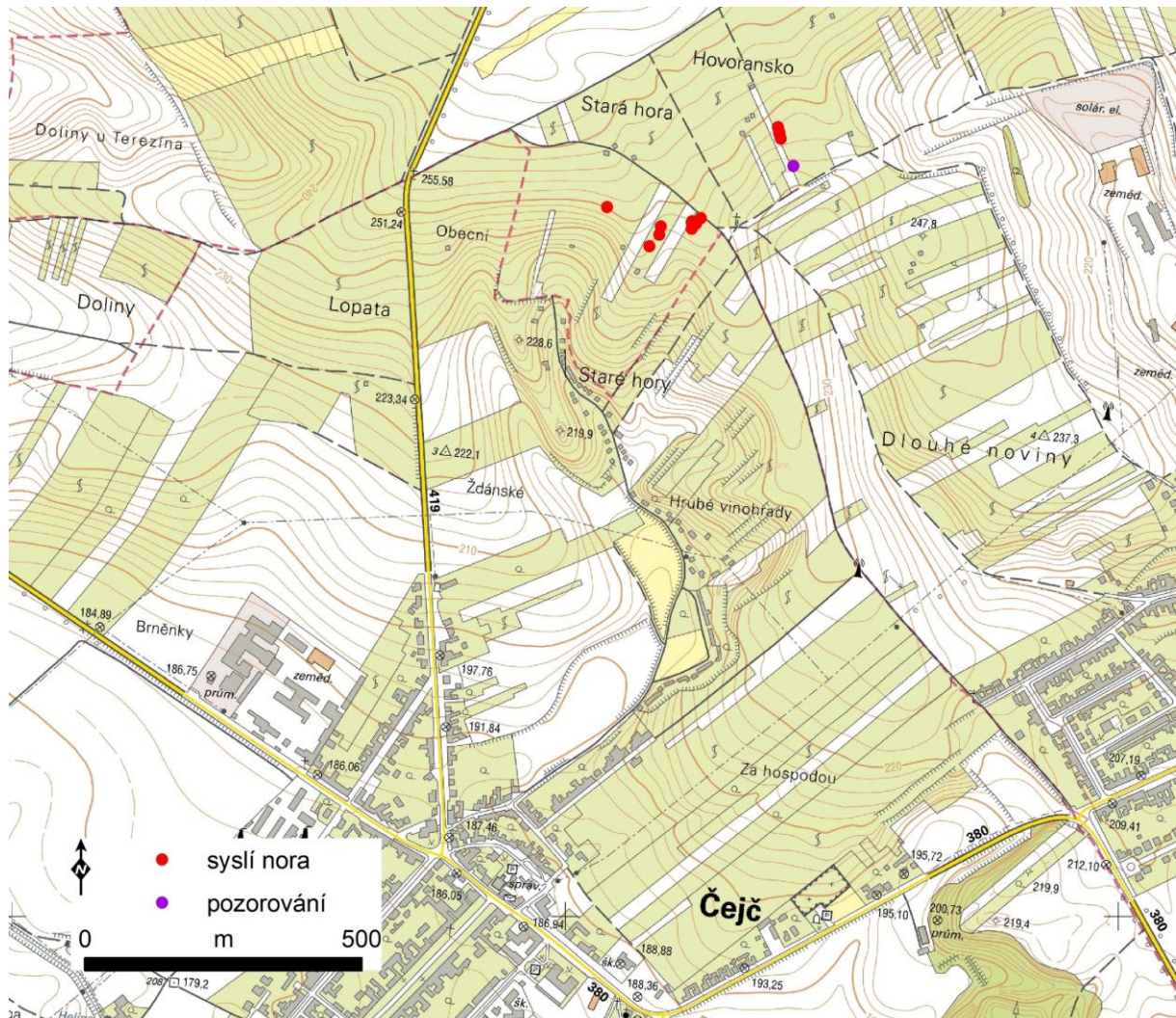
Nory sysla obecného a pozorování v okolí obce Hnanice v roce 2020.



Čejč (k.ú. Čejč, Terežín u Čejče, Hovorany)

Kontrolovány byly vybrané plochy vinic mezi obcemi. Zaznamenáno bylo několik nor a jeden jedinec byl pozorován. Potenciální území je velmi rozsáhlé, není každý rok procházeno kompletně. Úsilí je ale každoročně obdobné, z toho pohledu výsledky naznačují, že by populace mohla mírně růst.

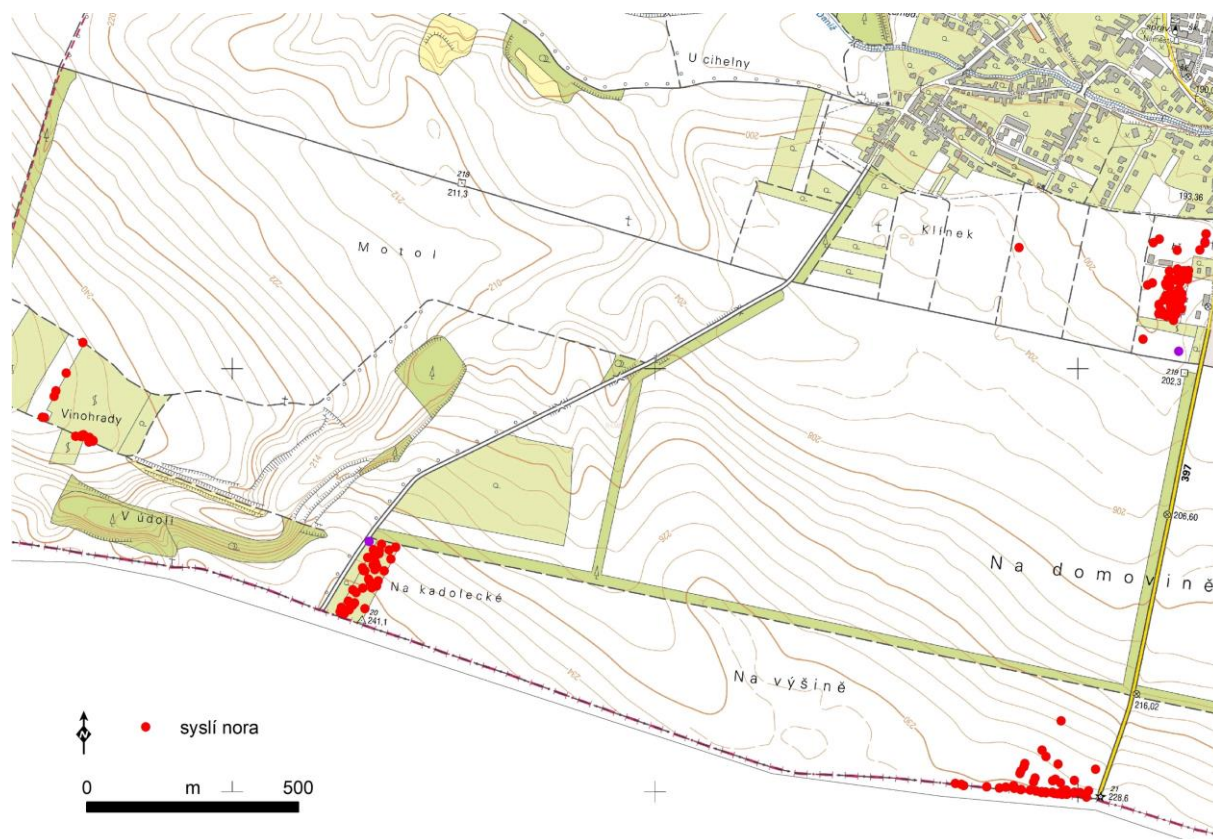
Zaznamenané nory sysla obecného a pozorování severně od obce Čejč v roce 2020.



Jaroslavice

V Jaroslavicích se nachází čtyři od sebe oddělené kolonie syslů. Nakolik spolu komunikují, není jasné, ale podél silnic či polních cest je to reálné. Subjektivním pohledem se zdá, že kolonie na fotbalovém hřišti má vrůstající trend, nory byli již v roce 2019 i v roce 2020 nacházeny roztroušeně i v sousedních pozemcích (sad, vojtěškové pole, polní cesty). U státní hranice byla objevena třetí kolonie – nachází se zde drobné záhumenky a vinice, pozemky jsou však oplocené, nebylo možné projít plochu plošně. V této části a u silnice na Seefeld se také nachází kolonie králíků.

Výskyt sysla obecného v okolí obce Jaroslavice v roce 2020.



Újezd u Brna

Rozsáhlé území sadů, zahrad a vinic při severním okraji obce bylo prochozeno poměrně detailně tam, kde bylo prostředí vhodné a s krátkým sečeným trávíkem. Nebylo však prochozeno plošně, protože zejména ve východní části území jsou pozemky oploceny, procházeny také nebyly zarostlé plochy – zejména v západní části je řada sadů ve stavu, který není v současném stavu vhodný pro sysly.

Bylo zaznamenáno několik nor (ne všechny, sysel byl vidět i na zaplaceném pozemku) a pozorování byli tři dospělí sysli.

Zaznamenané nory sysla obecného a pozorování u obce Újezd u Brna v roce 2020.

